

# Donation Box

Come configurare e usare le tue donation box

In questa sezione

- [POD](#)
- [KIOSK](#)
- [Avvio SumUp Solo](#)
  
- [Verifica copertura dati per Dbox con connettività mobile](#)
- [Avvio SumUp Solo](#)

# Verifica copertura dati per Dbox con connettività mobile

Per i punti di donazione che impiegano una connessione tramite rete mobile con sim attraverso le app **Together**, **Pod** o **Kiosk** è necessario tenere in considerazione la potenza del segnale disponibile.

La tabella mostra i valori possibili **sinr** (pulizia del segnale), **rsrp** (potenza del segnale) e **rsrq** (qualità del segnale)

<b>Eccellente</b>
<b>sinr</b> [dB]
<b>rsrp</b> [dBm]
<b>rsrq</b> [dB]*

<b>Buono</b>
<b>sinr</b> [dB]0
<b>rsrp</b> [dBm]0
<b>rsrq</b> [dB]15

<b>Discreto</b>
<b>sinr</b> [dB]

**rsrp[~~dBm~~]**

**rsrq[~~dB~~]**

**Scarso**

**sinr[~~dB~~]**

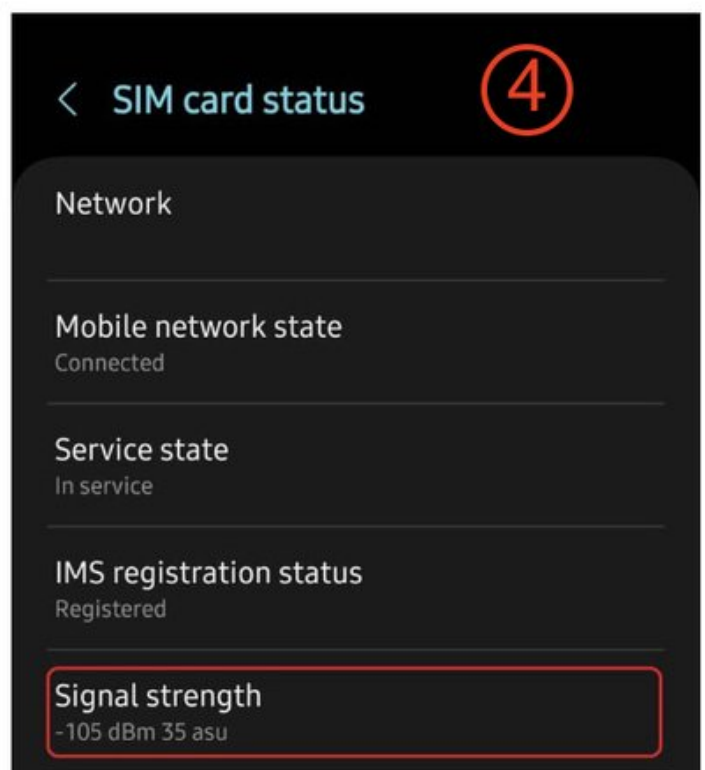
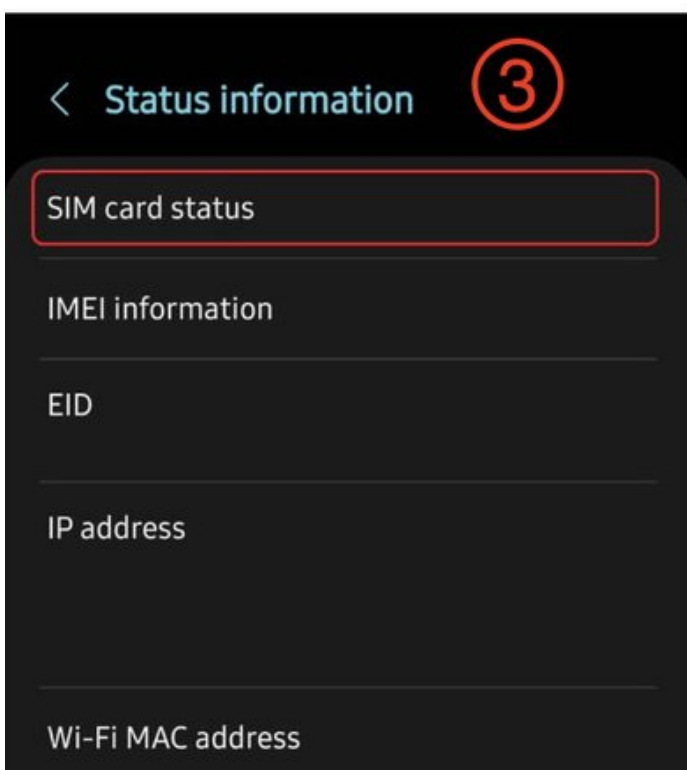
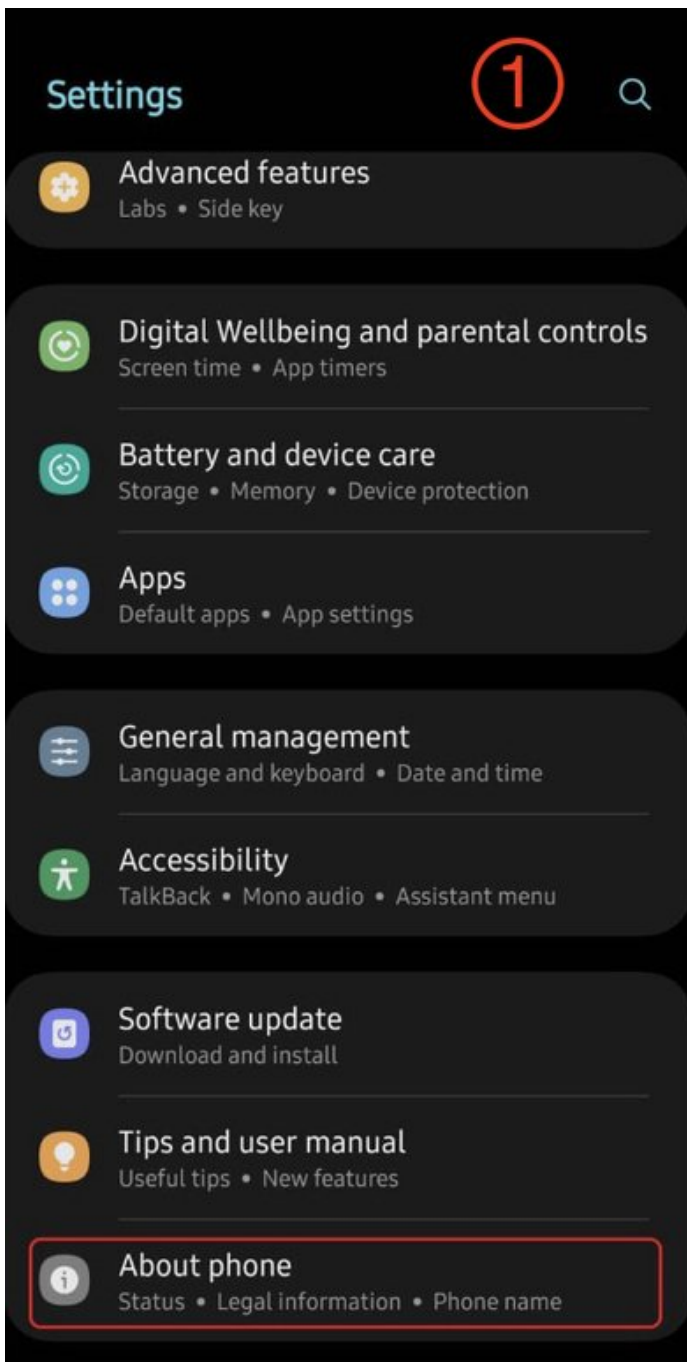
**rsrp[~~dBm~~]**

**rsrp[~~dB~~]\***

*\* questa misurazione è spesso sbagliata, soprattutto in condizioni radio scarse*

# Rilevare il segnale con un dispositivo Android

Da: impostazioni > info sul telefono > stato > stato SIM



# Rilevare il segnale con un dispositivo IOS

Dal tastierino numerico dell'applicazione Telefono comporre: \*3001#12345#\* > Ratch Attempt > rsrp

---

Contenuto importato da <https://help.riseact.org/it/posizionamento-ideale-per-dbox-con-connettivita-mobile/> il 2026-04-23 durante la migrazione iniziale della KB Metadonors. Aggiornare se il sorgente cambia.

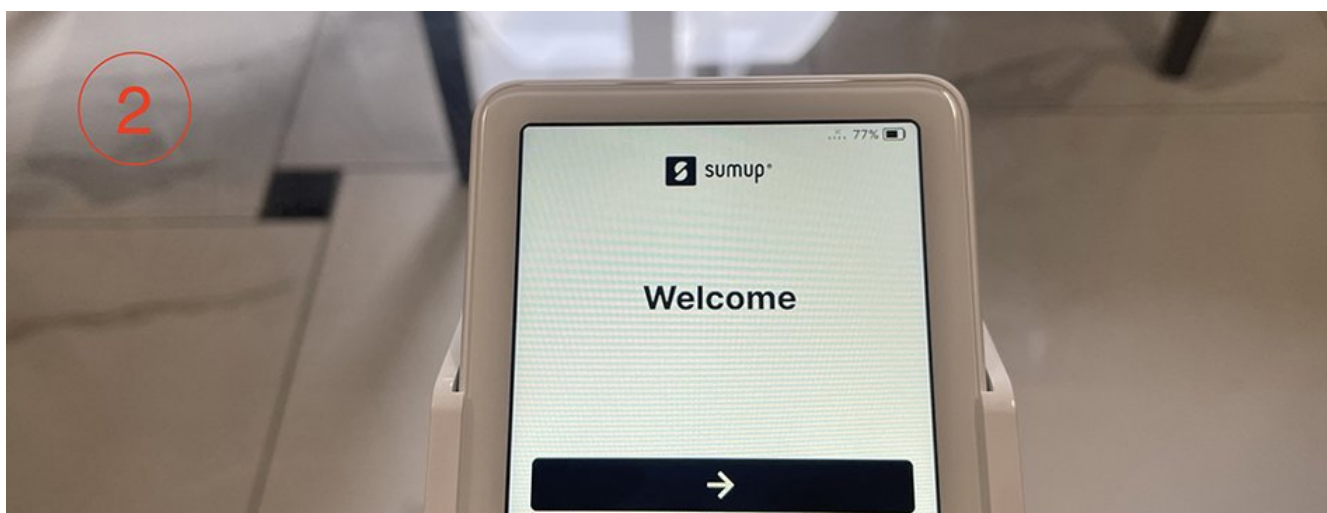
# Avvio SumUp Solo

Per procedere all'attivazione del lettore SumUp Solo è necessario essere in possesso di utenze [SumUp](#) e [Riseact](#) attive e occorre selezionare un [piano](#) Riseact.

1. Sollevare la pellicola proteggi schermo sul lato superiore dello schermo



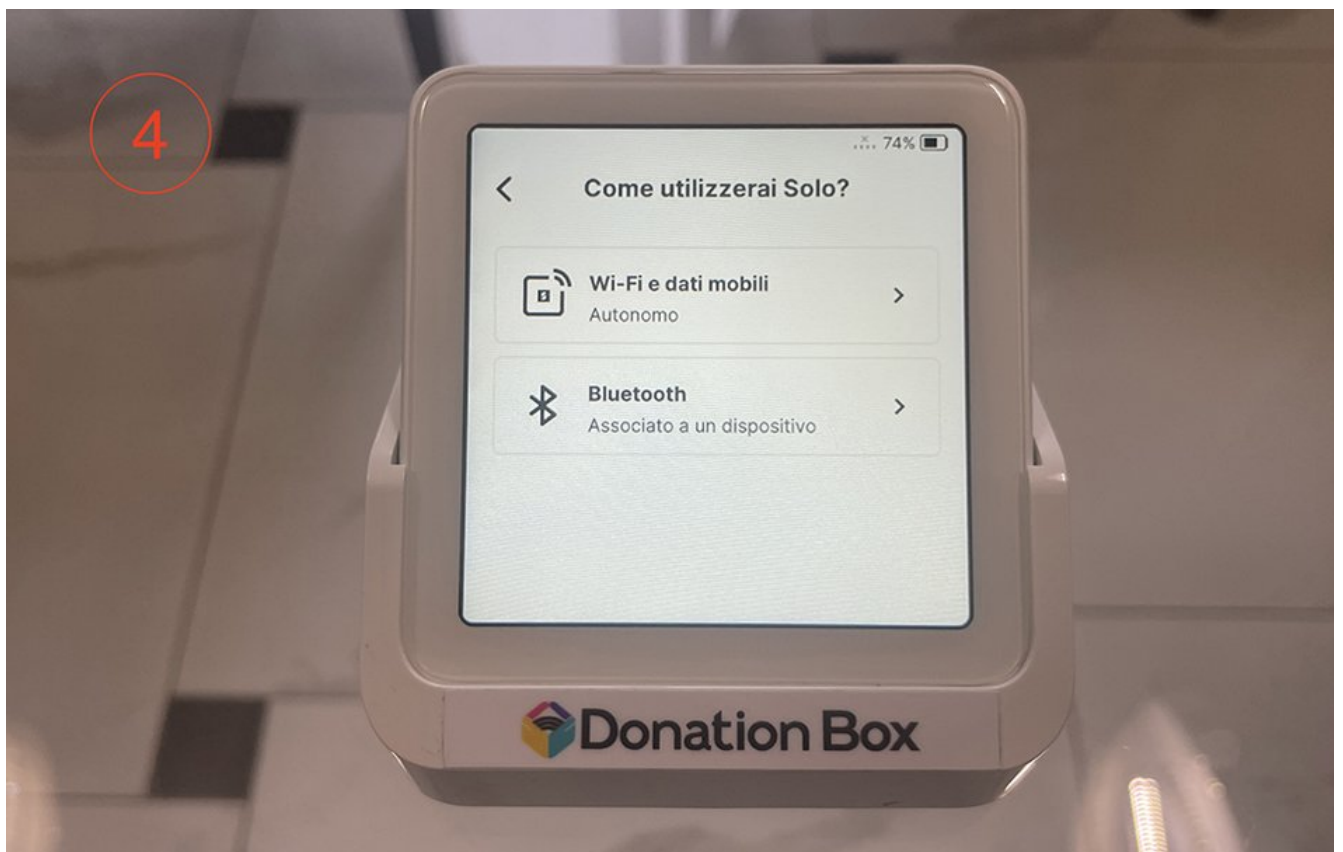
2. Accendere il lettore tramite il bottone sulla destra



3. Scorrere verso il basso fino a selezionare la lingua italiana

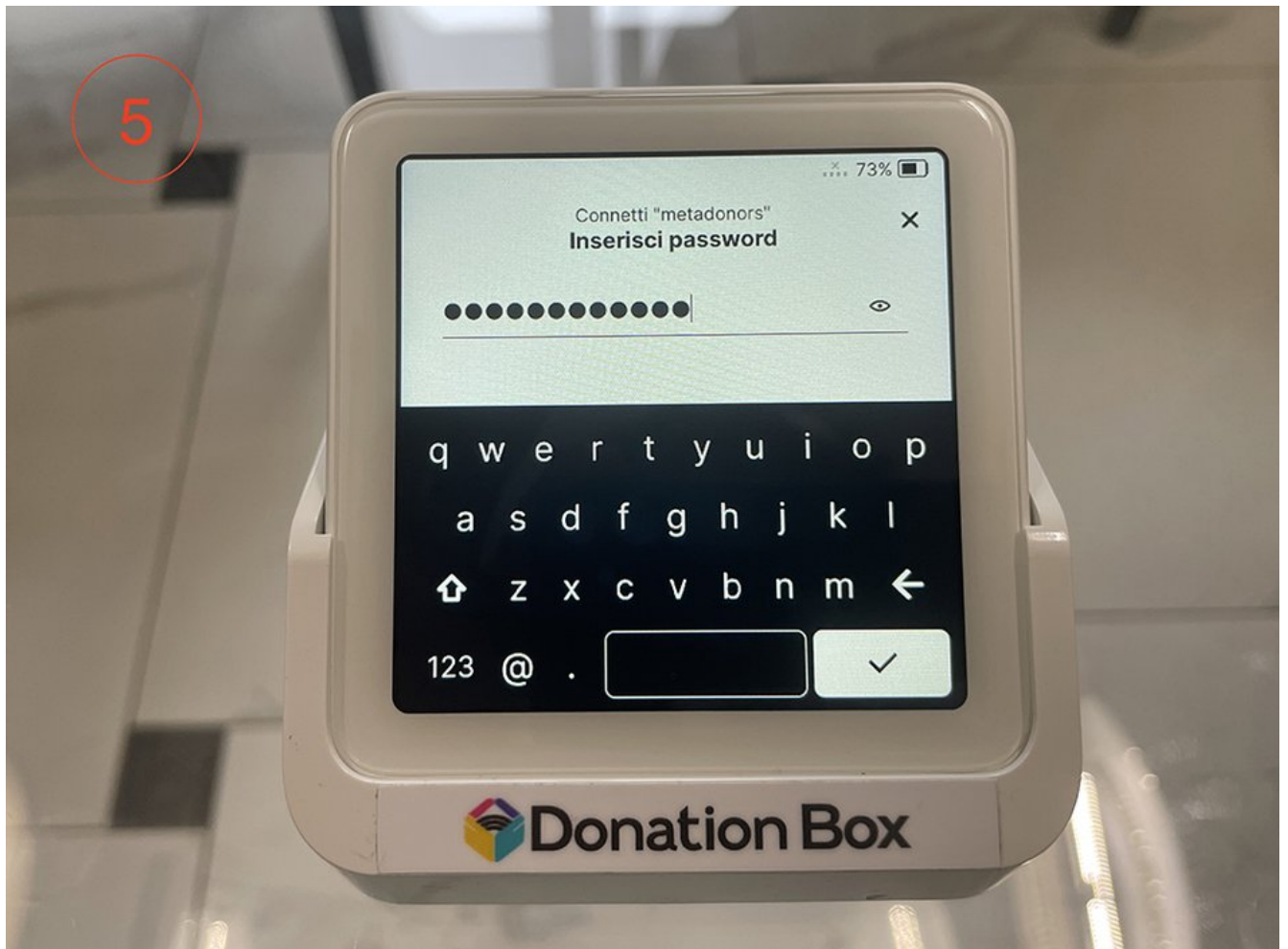


4. Selezionare la modalità "Wi-Fi e dati mobili" per utilizzare la connettività del dispositivo



=

5. Selezionare la rete wifi disponibile e inserire la password



=

6. Fare tap su "Accedi"



=

7. Inserire le proprie credenziali SumUp

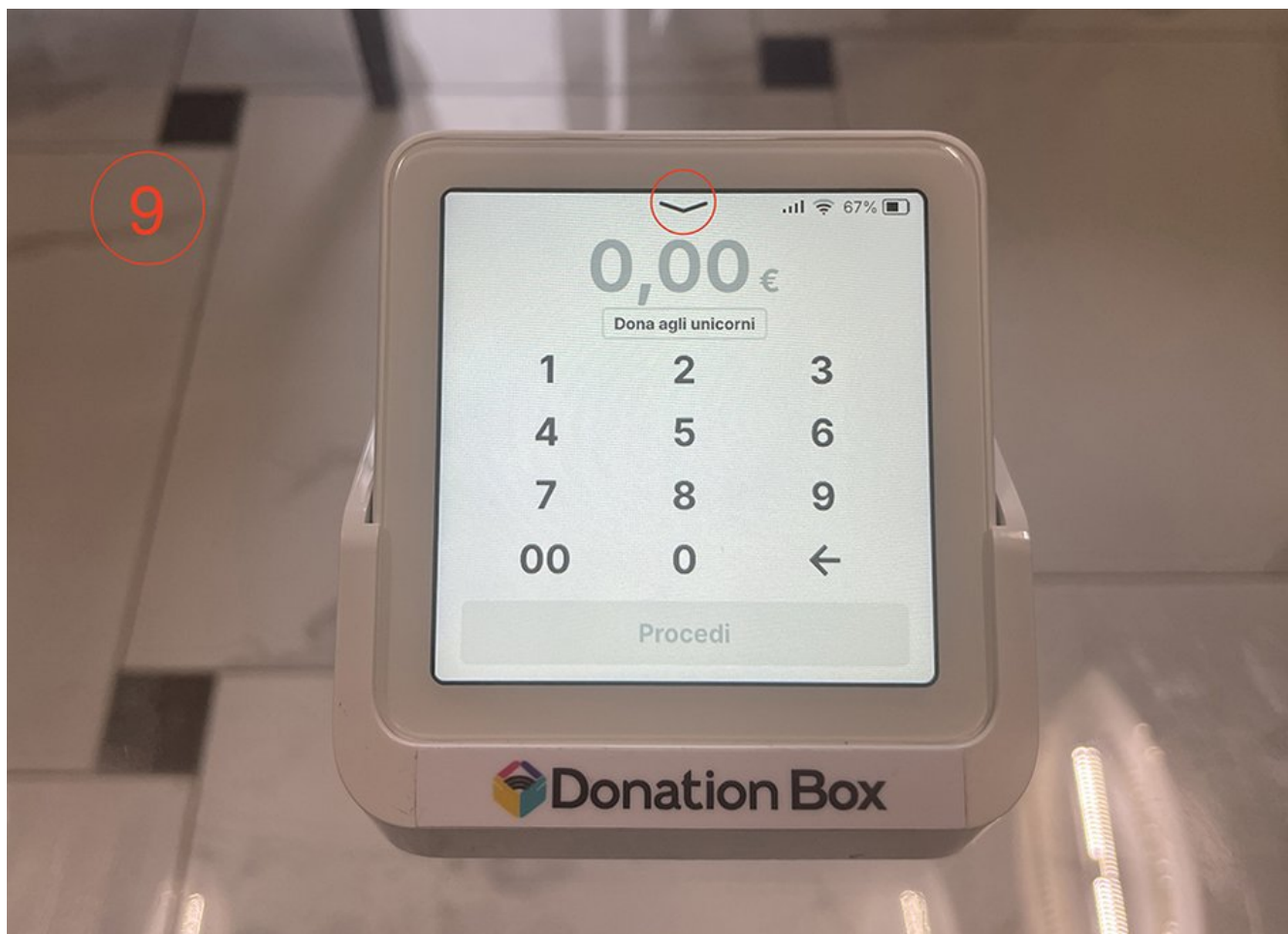


=

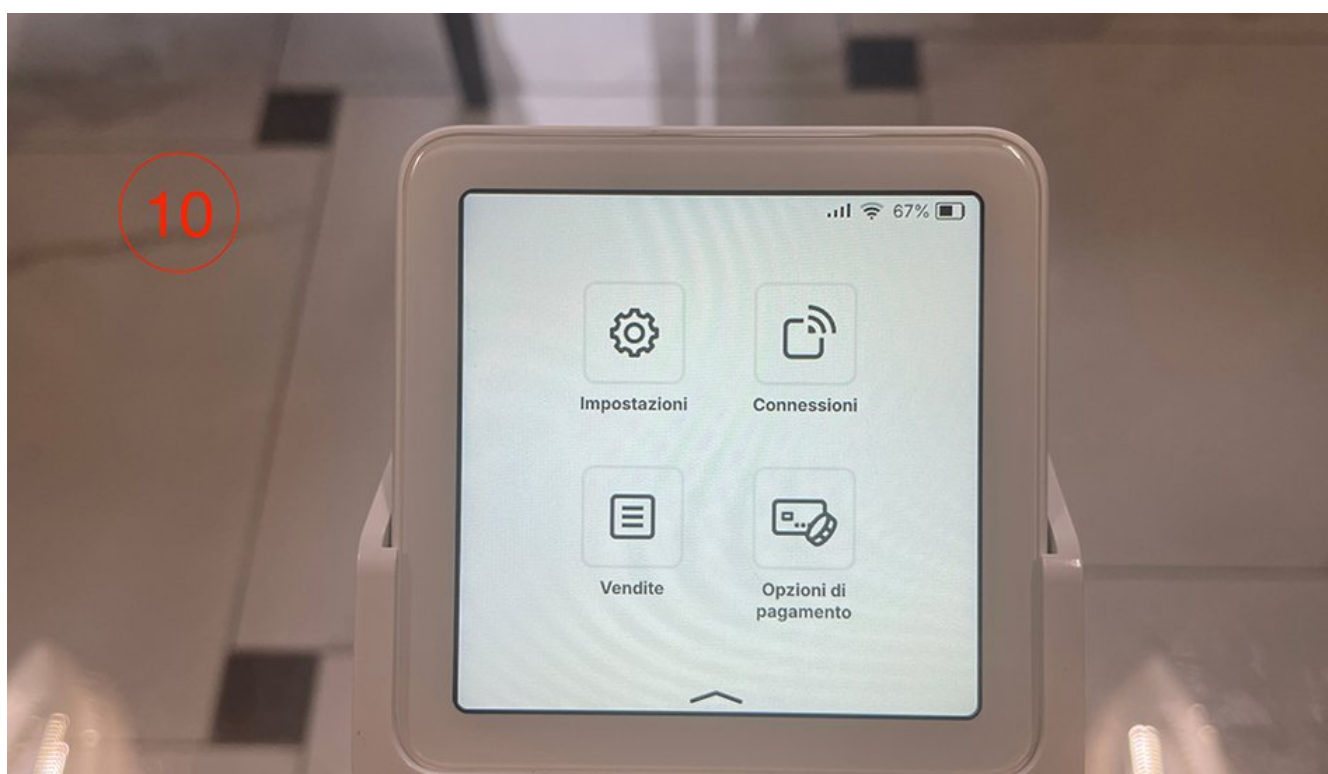
8. Fare tap su "Aggiorna" L'icona di stato mostra l'attività di download in background. Al termine del download procedere all'installazione e attendere il riavvio del lettore



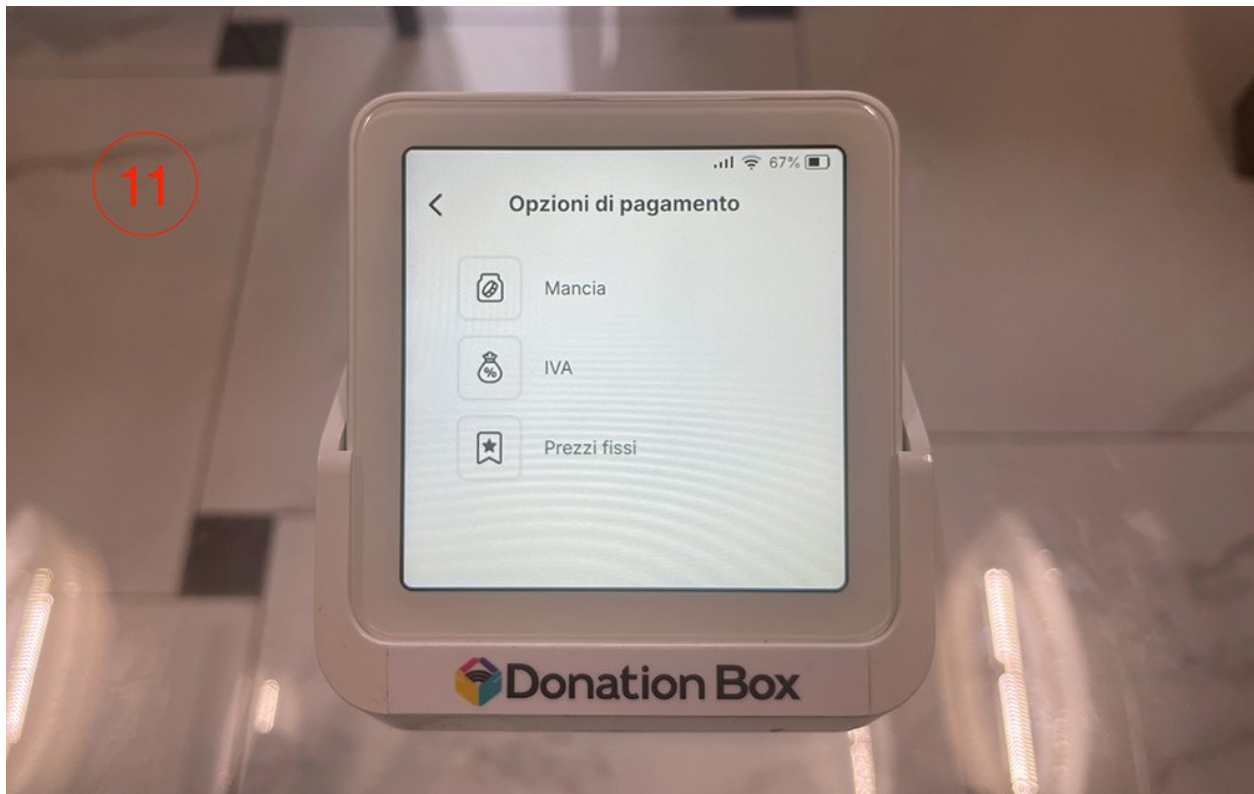
9. È possibile inserire una descrizione del pagamento. Oppure facendo tap sulla freccia impostare fino a 4 importi predefiniti



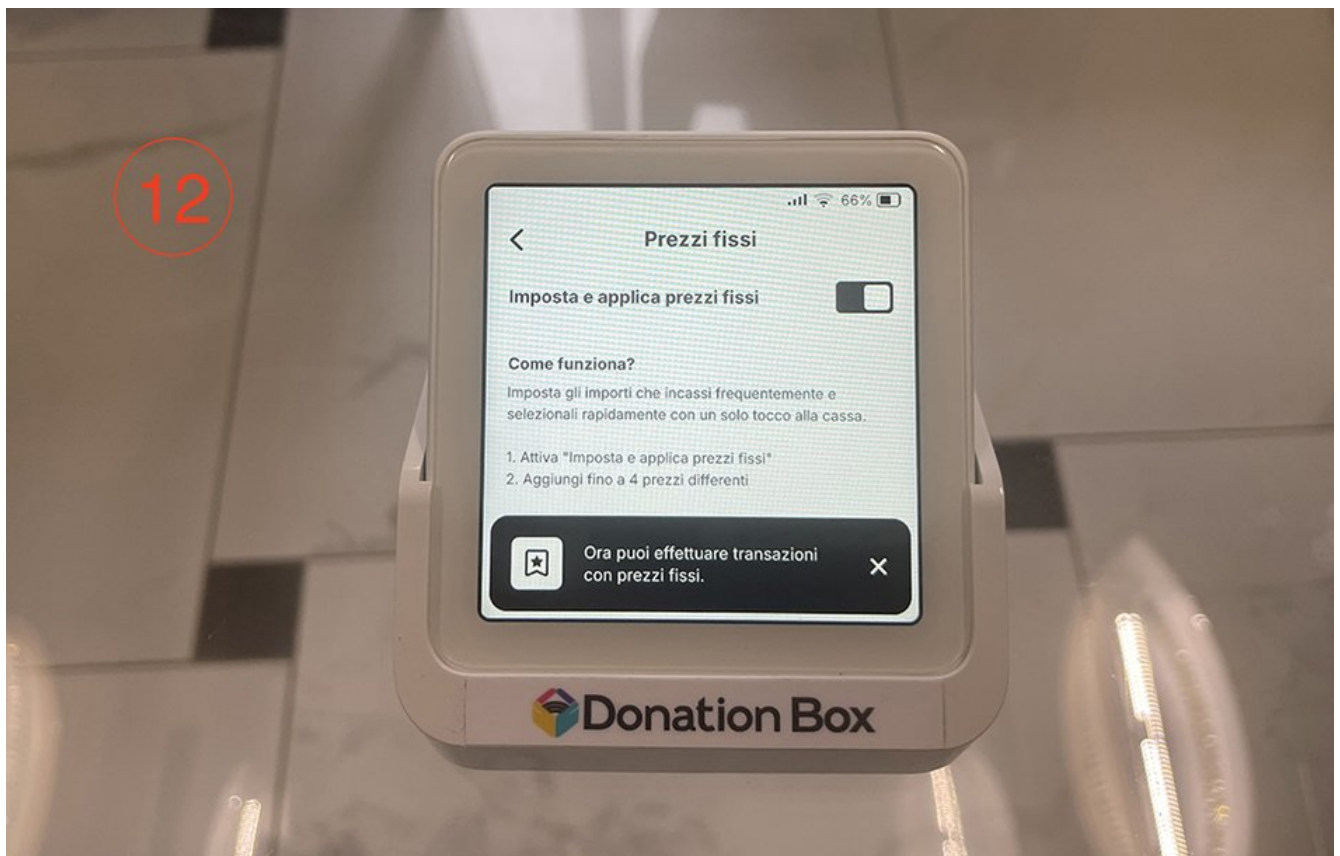
10. Scegliere "Opzioni di pagamento"



11. Quindi fare tap su "Prezzi fissi"



12. Attivare il flag "Imposta e applica prezzi fissi"



=

13. Gli importi impostati verranno mostrati nella pagina dei pagamenti ; )

