

Avvio SumUp Solo

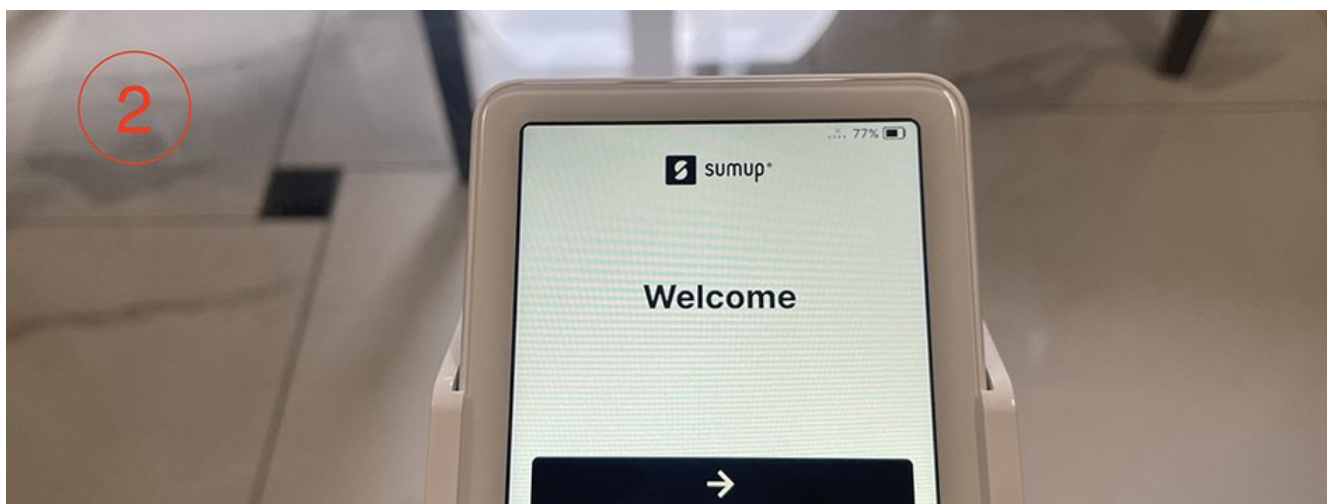
Per procedere all'attivazione del lettore SumUp Solo è necessario essere in possesso di utenze [SumUp](#) e [Riseact](#) attive e occorre selezionare un [piano](#) Riseact.

1. Sollevare la pellicola proteggi schermo sul lato superiore dello schermo



=

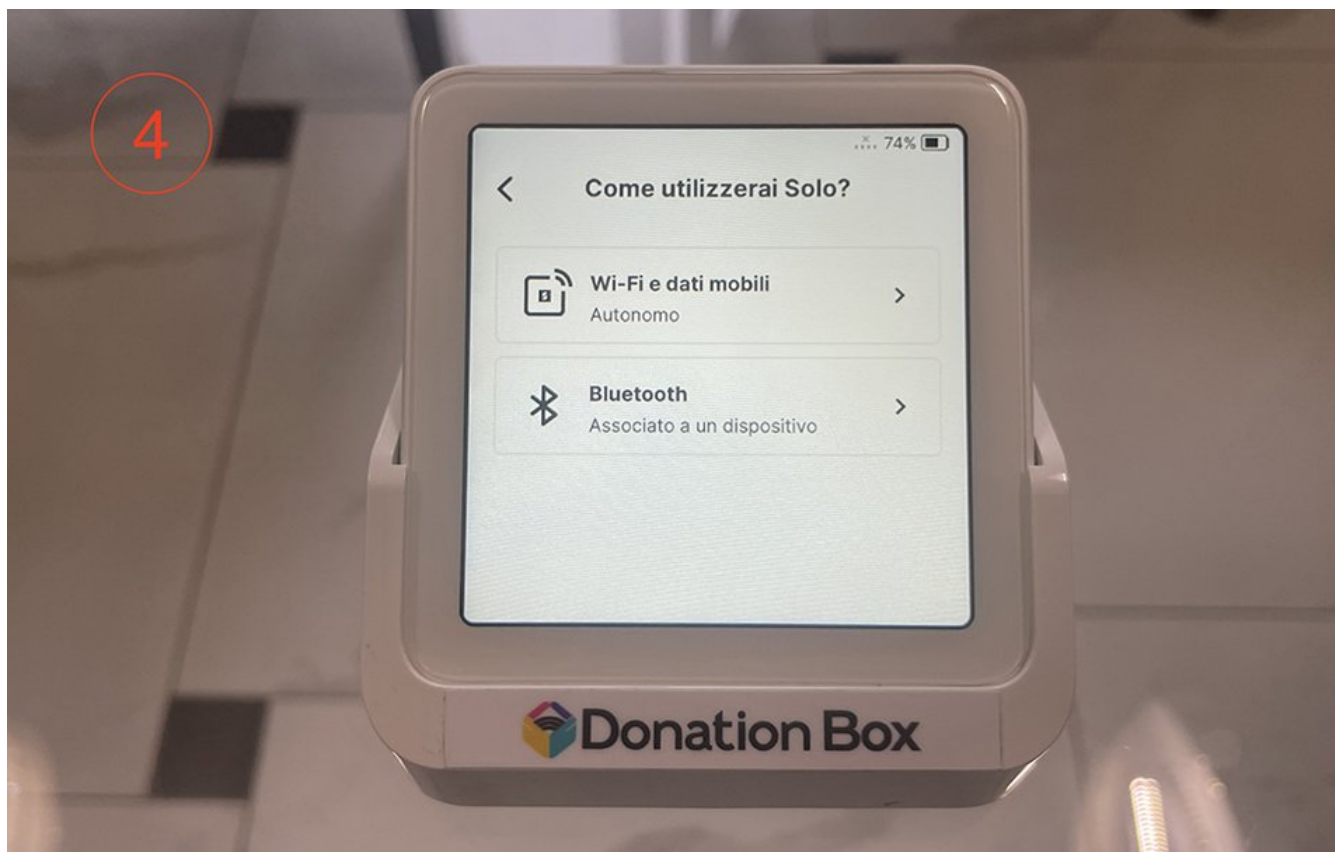
2. Accendere il lettore tramite il bottone sulla destra



3. Scorrere verso il basso fino a selezionare la lingua italiana

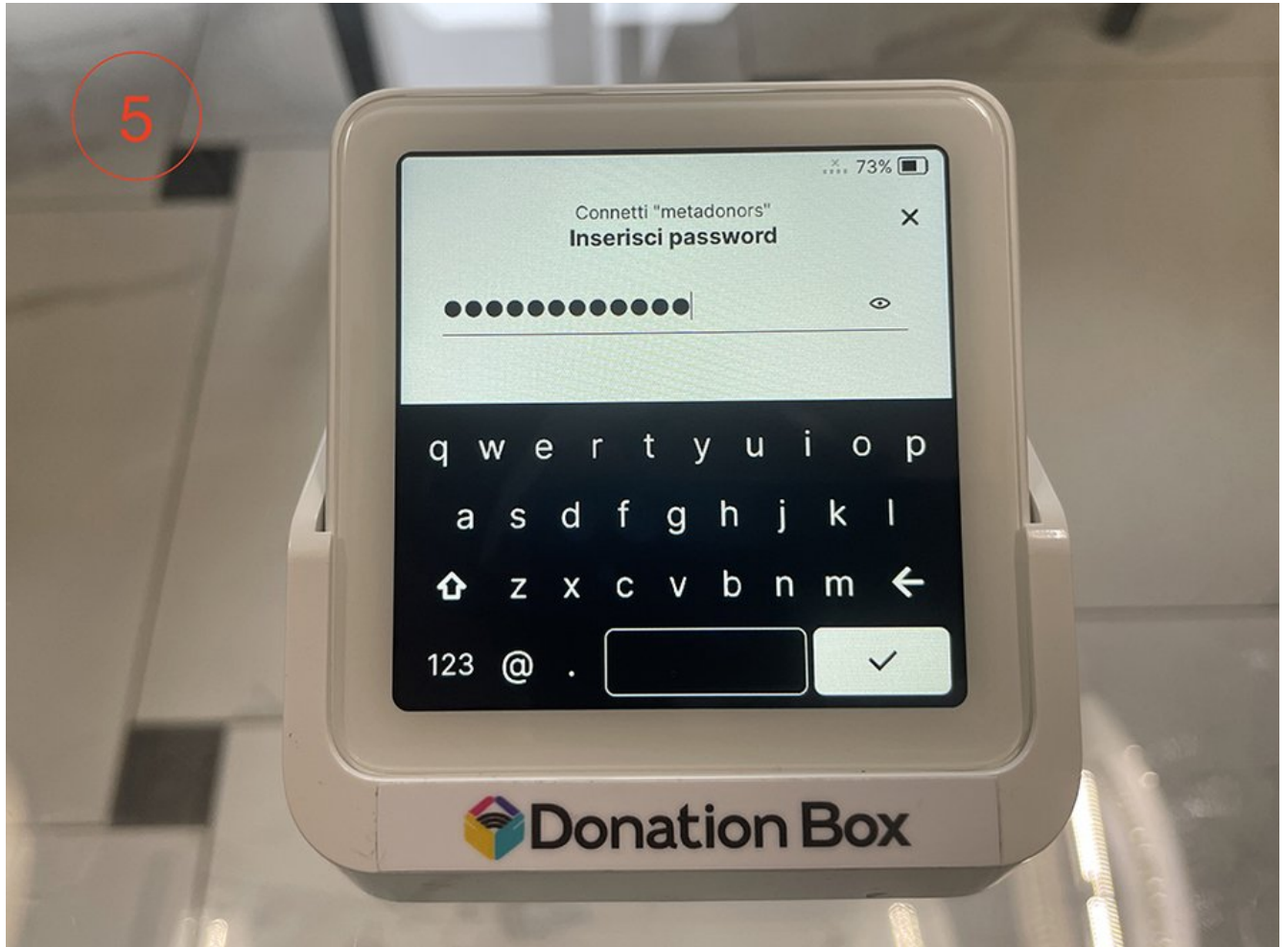


4. Selezionare la modalità "Wi-Fi e dati mobili" per utilizzare la connettività del dispositivo



=

5. Selezionare la rete wifi disponibile e inserire la password



=

6. Fare tap su "Accedi"



=

7. Inserire le proprie credenziali SumUp

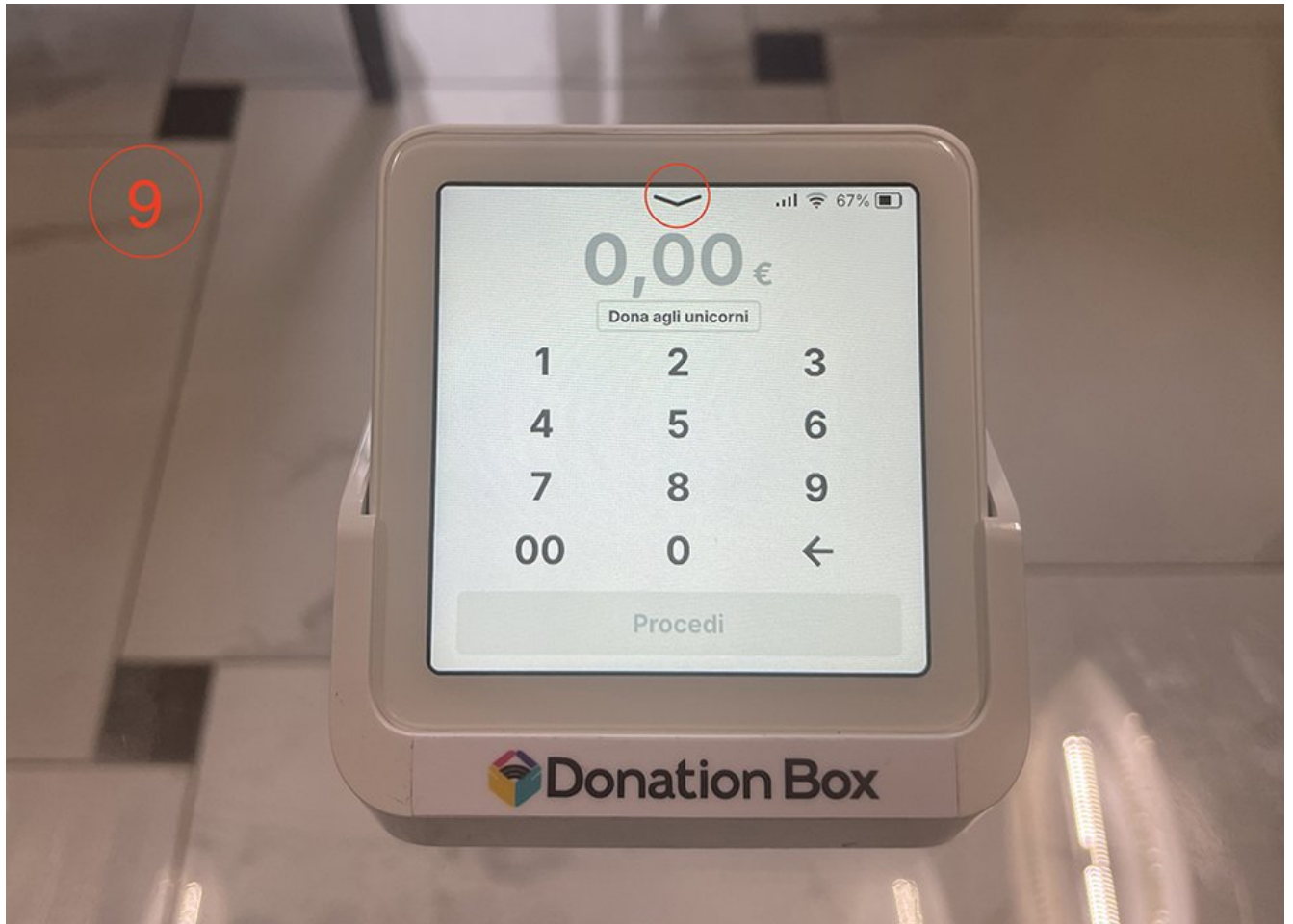


=

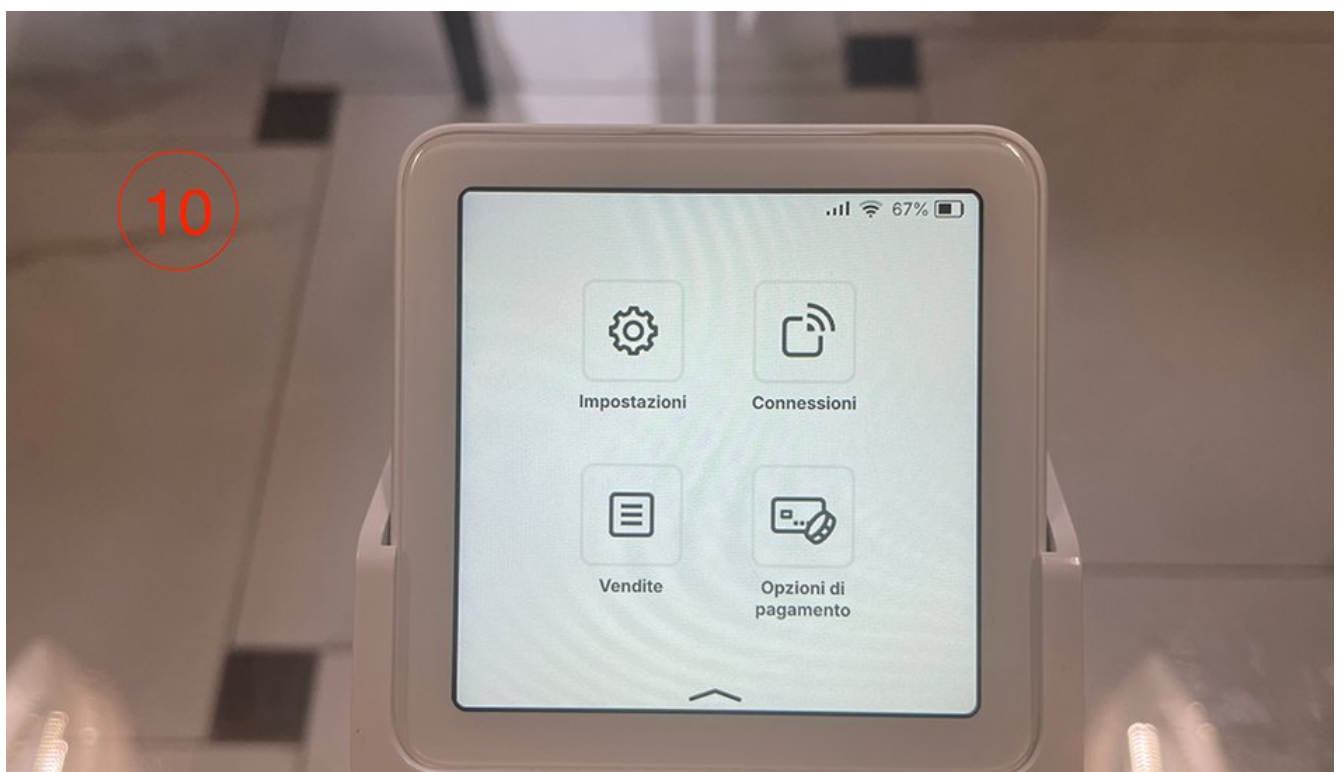
8. Fare tap su "Aggiorna" L'icona di stato mostra l'attività di download in background. Al termine del download procedere all'installazione e attendere il riavvio del lettore



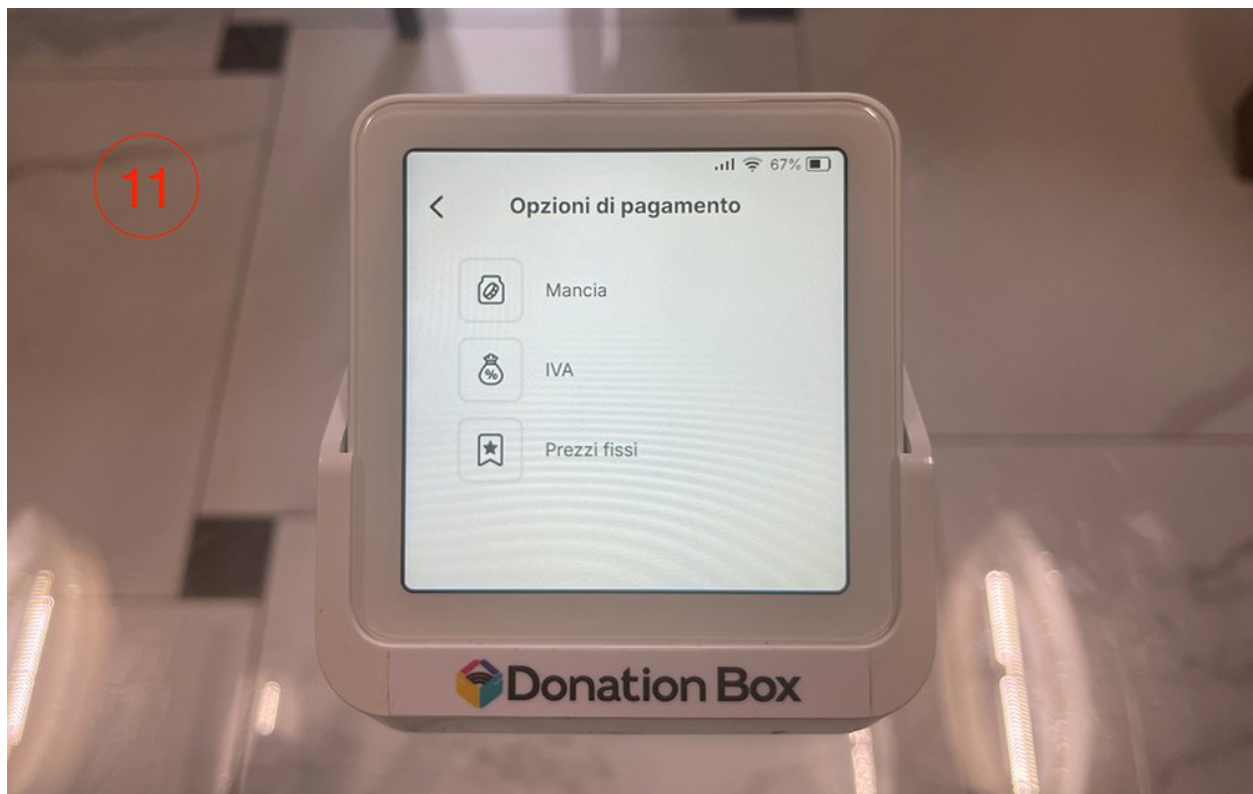
9. È possibile inserire una descrizione del pagamento. Oppure facendo tap sulla freccia impostare fino a 4 importi predefiniti



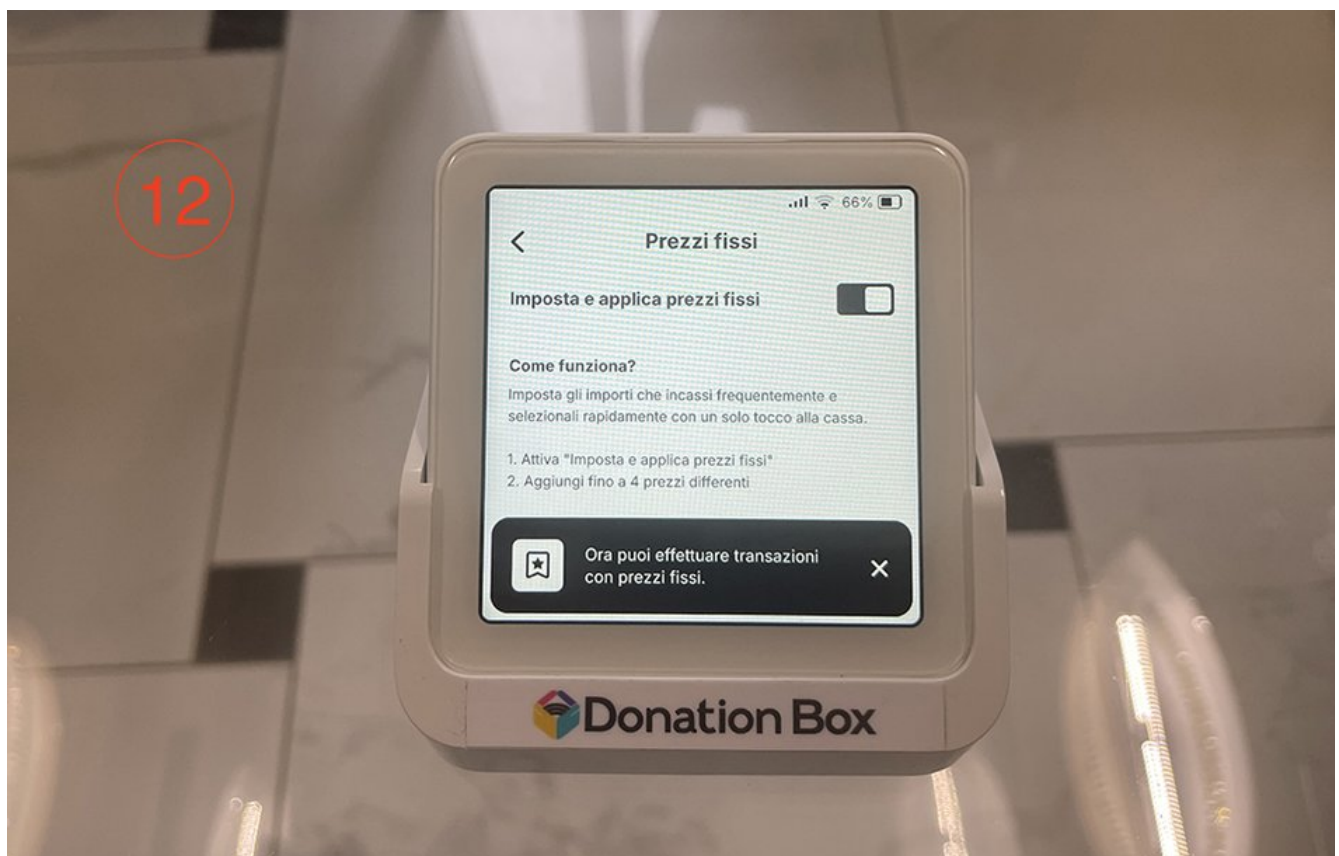
10. Scegliere "Opzioni di pagamento"



11. Quindi fare tap su "Prezzi fissi"

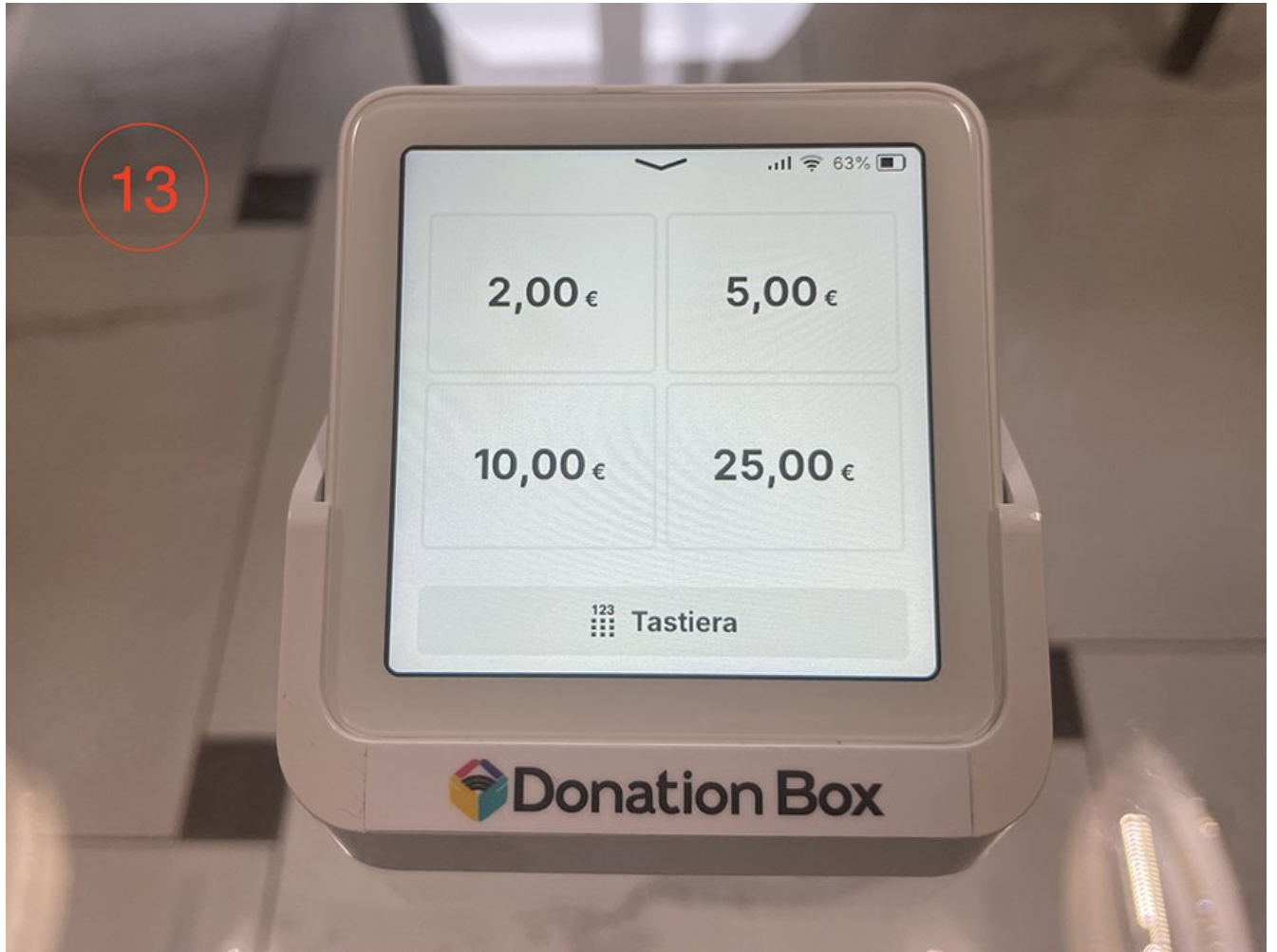


12. Attivare il flag "Imposta e applica prezzi fissi"



=

13. Gli importi impostati verranno mostrati nella pagina dei pagamenti ;)



Revision #3

Created 2026-03-02 13:37:35 UTC by Anoushiravan Dejbakhsh

Updated 2026-04-23 17:30:32 UTC by Daniele Cirio